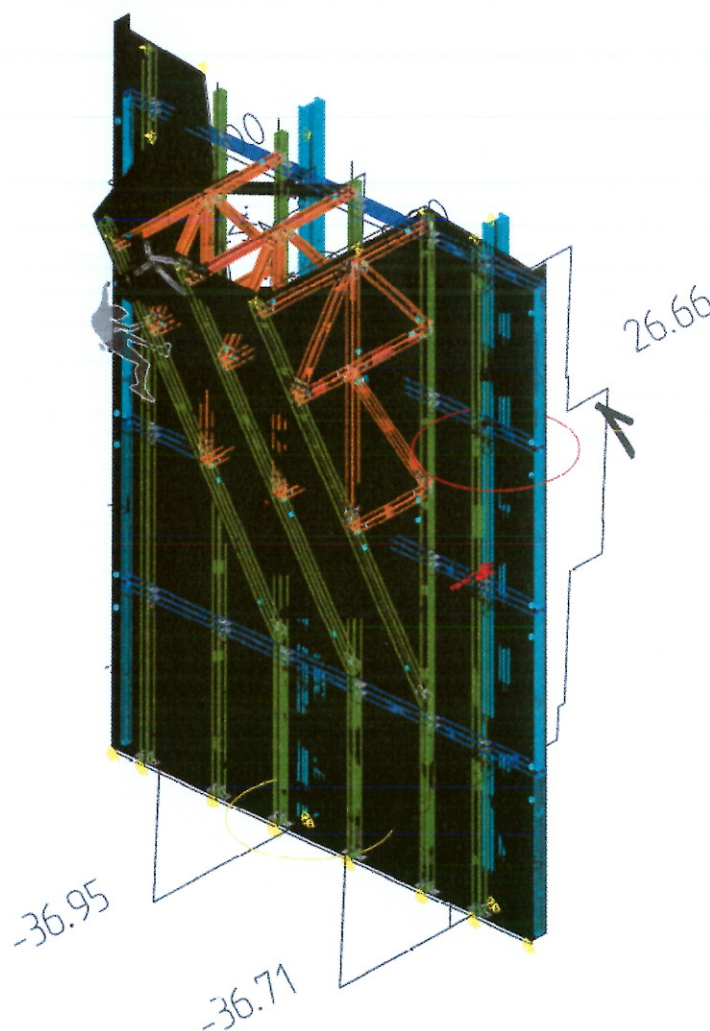


VĚC: Posouzení vlivu nově plánované horolezecké stěny na nosnou konstrukci sportovní haly v Dobříši

Předmět posouzení

Předmětem posouzení je vliv nově plánované konstrukce sportovní lezecké stěny na nosnou konstrukci ocelové sportovní haly v Dobříši. Jako podklad pro zpracování posudku bylo zadání Ing. Melichara z MěÚ Dobříš, které vypracoval Mgr. Rakovič ze společnosti TR Walls a osobní prohlídka objektu haly provedená za účasti Ing. Melichara a stavbyvedoucího dodávky stavebních prací od společnosti Pohl.



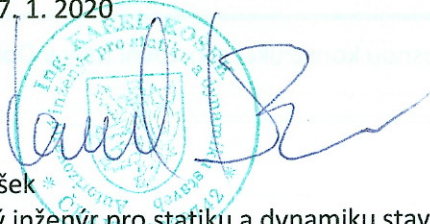
Posouzení konstrukce tvořené hlavními ocelovými rány, do kterých jsou umístěny fasádní sloupky, bylo provedeno na základě FEM modelu konstrukce stěny. Výpočet prokázal, že konstrukci horolezecké stěny je možné do objektu haly umístit, aniž by došlo k jejímu poškození nebo přetížení. Veškeré nosné prvky budou nadále splňovat požadavky prvního i druhého mezního stavu.

Závěr

Konstrukci stěny bude možné do haly umístit. Přesně přeposouzení konstrukce je nutné vyhotovit na konkrétní projektovou dokumentaci vybraného dodavatele stěny.

V případě jakýchkoliv dotazů nebo nejasností mne, prosím, kontaktujte.

V Praze dne 7. 1. 2020



Ing. Karel Košek

Autorizovaný inženýr pro statiku a dynamiku staveb ČKAIT0008742

Soudní znalec v oboru stavebnictví, spec. statika a dynamika staveb